

Hogar

COMERCIO

Industria

TECAM S.A.

Tecnología Ambiental



PAQUETE 8GAT / 8GATE
CONDENSACION POR AIRE



**Manufacturera de Equipos
para Aire Acondicionado y Refrigeración**



Certificado N° SC 4696-1



DESCRIPCION

Las unidades paquete 8GAT y 8GATE, tipo "roof-top", pertenecen a la familia de productos unitarios TECAM, condensados por aire. La familia 8GAT usa refrigerante R-22 y la familia 8GATE usa refrigerante R-407c. Opcionalmente se puede suministrar con controlador electrónico para un manejo mas preciso de la temperatura, permitiendo además, su monitoreo a través de un computador.

Las características principales son: Versatilidad, flexibilidad en el manejo de la carga de calor y estructura de trabajo pesado.

VERSATILIDAD

Las unidades 8GAT pueden ser instaladas con ductos horizontales ó con ductos verticales conectados a la parte inferior del equipo. En este segundo caso la unidad deberá quedar instalada sobre una base "roof-curb" y la acometida eléctrica podrá también llegar por la parte inferior. El uso de controlador electrónico, permite conectarse en red con otros sistemas de protocolos compatibles.

FLEXIBILIDAD

Por poseer dos compresores instalados en dos circuitos independientes, las unidades 8GAT pueden manejar la carga de calor de una manera más eficiente y flexible. Durante las noches ó en días relativamente frescos podrán operar con sólo un compresor generando un 50% de ahorro. En el caso en que un compresor requiera servicio, también podrán seguir operando al 50% de la capacidad.

ESTRUCTURA DE TRABAJO PESADO

Todas las unidades tienen en su parte interior un marco estructural de lámina galvanizada que permite un fácil manejo con montacargas ó con grúa. Todo el resto de la estructura está diseñado para que ofrezca una operación estable. Los filtros de 2 pulgadas de espesor son ideales para aplicaciones de trabajo pesado en zonas comerciales o industriales.

CALIDAD

La inversión en un producto TECAM garantiza la máxima rentabilidad tanto por el rendimiento y eficiencia, como el costo de operación y mantenimiento.

La larga vida útil de los equipos está asegurada por la calidad de los componentes que combinada con partes y piezas producidas en nuestra planta, con maquinaria de alta tecnología y personal con más de 20 años de experiencia, garantizan su inversión.

Los procesos utilizados en su fabricación están certificados de conformidad con la norma ISO 9001:2000.

SERVICIO

TECAM S.A. a través de una amplia red de instaladores, de las tiendas "TRS partes" o directamente desde la fábrica, garantiza el suministro de repuestos originales y accesorios para sus equipos.



COMPONENTES

Ventiladores Axiales

En la parte de condensación los ventiladores y serpentines de gran tamaño, le permiten al equipo operar con altos niveles de eficiencia.

Ventiladores Centrífugos

Del tipo "presslock" o grafados, aseguran una operación confiable por muchos años. La transmisión de bandas y poleas permite que las revoluciones sean ajustadas a la necesidad de cada instalación.

Compresores

Fabricados por empresas reconocidas a nivel mundial. En todos los equipos se usan dos compresores Scroll para mayor flexibilidad. Si el cliente lo desea, la fábrica podrá cotizar estas unidades con compresores semiherméticos.

Motores

Tanto el motor del ventilador de condensación como los motores usados para mover el ventilador del evaporador son a prueba de goteo o totalmente cerrados, fabricados por proveedores de reconocida calidad.

Serpentines

De aleta ondulada en aluminio, tubería de cobre flexible sin costura, expandida para garantizar un buen ajuste entre tubo y aleta y obtener así una buena transferencia de calor. La entrada de refrigerante al evaporador está controlada por válvulas de expansión termostáticas.

Mueble

Construido totalmente en lámina galvanizada G90 capaz de resistir 500 horas en baño salino. En la parte interior, lado de evaporación, va con aislamiento de 1" de espesor y en la parte exterior, lleva pintura electrostática horneada de 2.5 mils de espesor, la cual mejora su resistencia a la corrosión y da una magnífica presentación.

ACCESORIOS

La unidad sale de fábrica con todos los accesorios de control y precargada parcialmente con refrigeración R22 ó R-407c. El instalador deberá proveer un termostato de operación de dos etapas 24 voltios, ductos, drenaje y acometida eléctrica. En el momento del arranque deberá ajustar la carga de refrigerante.

CARACTERISTICAS

UNIDAD		8GAT / 8GATE					
MODELO		08	12	14	16	24	28
PESO (lbs)		755	915	930	1960	2040	2750
REFRIGERANTE		R-22 / R-407c					
CARGA DE REFRIGERANTE (lbs)		13	17	20	26	34	42
CAPACIDAD NOMINAL (TR)		7.5	10	12	15	20	25
SECCION		EVAPORADORA					
VENTILADOR		CENTRIFUGO - 1					
TIPO - CANTIDAD		FRONTAL E INFERIOR					
DESCARGA							
CAUDAL NOM. (CFM)		3000	4000	4800	6000	8000	10000
PRESION ESTAT. EXT.		0.7	0.8			1.2	1.4
DIAM x ANCHO x EJE		15" x 15" x 1-3/16"			18-1/8" x 18" x 1-7/16"		
TRANSMISION		EJE POLEA MOT. (mm)					
DIAM. POLEA VENT (plg)		8.7		8.9		9.7	
EJE POLEA VENT. (plg)		1-3/16				1-7/16	
DIAM. POLEA MOT. (plg)		4.2		4.4		4.7	
EJE POLEA MOT. (mm)		24			28		
SERPENTIN		ALETA / TUBO - 1					
TIPO - CANTIDAD							
N° DE FILAS		3			4		
ALETAS / PULG		15		13		15	
AREA (Pie ²)		8	10	11.1	20.1		31.7
MATERIAL		ALUMINIO - COBRE					
SECCION		CONDENSADORA					
VENTILADOR		AXIAL - 1			AXIAL - 2		
TIPO - CANTIDAD		VERTICAL					
DESCARGA							
CAUDAL NOM. (CFM)		6500	7000	10000		13000	15000
DIAM x ANCHO x EJE		26" x 1/2"		30" x 5/8"	26" x 1/2"	30" x 5/8"	
SERPENTIN		ALETA / TUBO - 1					
TIPO - CANTIDAD							
N° DE FILAS		2		3		4	
ALETAS / PULG		17		16		18	
AREA (Pie ²)		18	25		24.75		33.75
MATERIAL		ALUMINIO - COBRE					
SECCION		DUCTOS					
RETORNO		ANCHO (plg)					
ALTO (plg)		7 - 1/4 (H)	10 - 15/16 (V)		31 - 3/4 (H)	36 - 7/8 (V)	
DESCARGA		ALTO (plg)					
ANCHO (plg)		25 - 11/16 (H)		25 - 11/16 (V)		30	
ALTO (plg)		17 - 5/16 (H)		17 - 3/4 (V)		28 - 1/4	
		11 - 7/8 (H)		12 - 1/16 (V)		30 - 1/4	

*Especificaciones sujetas a cambios sin previo aviso.

DATOS ELECTRICOS 208V-230V / 3Ph / 60Hz

UNIDAD		8GAT / 8GATE					
MODELO		08	12	14	16	24	28
MOTOR EVAP	POTENCIA (HP)	2.0		3.0	5.0	6.6	7.5
	VELOCIDAD (RPM)	1700		1708		1740	
	AMPERAJE	7.0		9.6	15.8	19.6	23.2
MOTOR COND	POTENCIA (HP)	0.6		1.0	0.6	1.0	
	VELOCIDAD (RPM)	1075		1140	1075	1140	
	AMPERAJE	3.6		5.7	3.6	5.7	
COMPRESOR	TIPO - CANTIDAD	SCROLL - 2					
	AMPERAJE FLA	12.2	15.4	18.4	24.9	32.6	38.3
	AMPERAJE RLA	14.3	17.2	20.7	32.1	41.4	47.1
	AMPERAJE LRA	91	124	156	195	239	245
	VOLTAJE MAXIMO	253					
	VOLTAJE MINIMO	187					
	POTENCIA NOM. (Kw)	4.13	5.01	6.25	8.2	10.9	12.3

*Los datos eléctricos corresponden a un solo motor

*Especificaciones sujetas a cambios sin previo aviso.

DATOS ELECTRICOS 460V / 3Ph / 60Hz

UNIDAD		8GAT / 8GATE					
MODELO		08	12	14	16	24	28
MOTOR EVAP	POTENCIA (HP)	2.0		3.0	5.0	6.6	7.5
	VELOCIDAD (RPM)	1700		1708	1740		
	AMPERAJE	3.5	4.8	7.9	9.8	11.6	
MOTOR COND	POTENCIA (HP)	0.6		1.0	0.6	1.0	
	VELOCIDAD (RPM)	1075		1140	1075	1140	
	AMPERAJE	1.8	2.8	1.8	2.8		
COMPRESOR	TIPO – CANTIDAD	SCROLL – 2					
	AMPERAJE FLA	6.1	7.7	9.2	12.8	16.3	18.2
	AMPERAJE RLA	7.2	8.2	10	16.4	19.2	19.6
	AMPERAJE LRA	46	59.6	75	95	125	125
	VOLTAJE MAXIMO	506					
	VOLTAJE MINIMO	414					
	POTENCIA NOM. (Kw)	4.13	5.01	6.25	8.2	10.9	12.3

*Los datos eléctricos corresponden a un solo motor

*Especificaciones sujetas a cambios sin previo aviso.

CAPACIDAD, CONSUMO DE ENERGIA Y EFICIENCIA

MODELO 8GAT/E	CAUDAL (CFM)	T.B.H. °F	TEMPERATURA DEL AIRE ENTRANDO AL CONDENSADOR (°F)								
			75			85			95		
			BTU/Hr	Kw	EER	BTU/Hr	Kw	EER	BTU/Hr	Kw	EER
08	3000	62	82,200	7.152	11.493	76,380	7.682	9.943	70.800	8.128	8.711
		67	91,250	7.514	12.144	85,440	8.048	10.616	79,360	8.596	9.232
		72	100,468	7.884	12.743	94,180	8.456	11.138	87,800	9.052	9.700
12	4000	62	111,490	9.852	11.316	104,740	10.510	9.966	97.650	11.162	8.748
		67	122,110	10.290	11.867	114,950	10.998	10.452	107,730	11.756	9.164
		72	133,210	10.918	12.201	125,750	11.508	10.927	118,090	12.362	9.553
14	4800	62	141,400	12.098	11.688	133,305	12.952	10.292	124,840	13.750	9.079
		67	155,330	12.500	12.426	146,950	13.358	11.001	138,540	14.258	9.717
		72	170,220	12.852	13.245	161,550	13.870	11.647	152,920	14.908	10.258
16	6000	62	172,690	15.460	11.170	162,180	16.481	9.840	151,640	17.315	8.758
		67	187,270	16.115	11.621	179,275	17.167	10.443	170,956	18.916	9.038
		72	208,030	17.061	12.193	196,140	17.998	10.898	183,890	19.239	9.558
24	8000	62	225,300	20.295	11.101	210,615	21.541	9.777	195,840	22.657	8.644
		67	246,548	21.420	11.510	232,805	22.690	10.260	217,160	23.954	9.066
		72	269,333	22.435	12.005	255,350	23.894	10.687	237,230	25.371	9.350
28	10000	62	279,970	29.029	9.644	263,030	30.538	8.613	245,263	31.877	7.694
		67	306,680	30.609	10.019	287,450	32.164	8.937	269,125	31.071	8.662
		72	333,450	32.253	10.339	314,230	34.041	9.231	292,718	35.705	8.198

T.B.H.: Temperatura de bulbo húmedo.

EER: Relación de la Eficiencia Energética del compresor.

DIMENSIONES

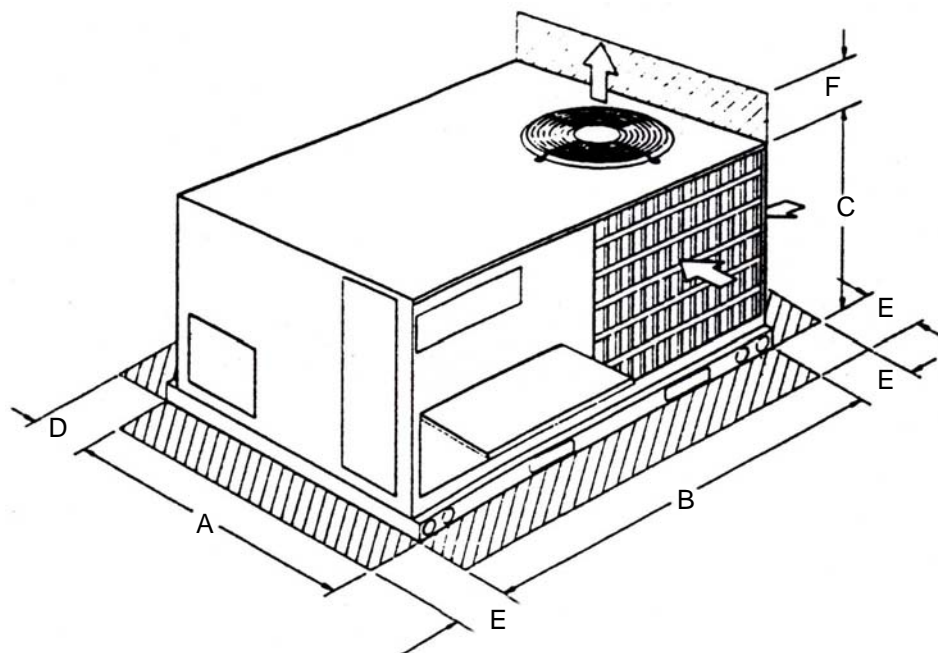
EN PULGADAS

UNIDAD		8GAT / 8GATE					
MODELO		08	12	14	16	24	28
LARGO	A	57-3/4			123-11/16		153-3/4
ANCHO	B	87-3/8			91-1/2		
ALTO	C	41-5/16	49-5/16		52-1/4		68.25
AREA DE SERVICIO	D	30			48		
AREA DE SERVICIO	E	48			30		
ALTURA LIBRE PARA DESCARGA	F	60			60		

*Especificaciones sujetas a cambios sin previo aviso.



MODELOS 08 AL 14



MODELOS 16 AL 28

