

TECAM S.A.
TECNOLOGIA AMBIENTAL



**UNIDAD CONDENSADORA
TEC01 UHB / UHT**

UNIDAD CONDENSADORA TEC01 UHB / UHT

PRESENTACION

La unidad condensadora de la serie 1UH con descarga y toma frontal, pertenecen a la familia TECAM de equipos condensados por aire. Son unidades diseñadas especialmente para instalar a través de pared (Through the Wall) o como alternativa en instalaciones en terrazas.

Las condensadoras 1UH son un producto tradicional de gran aceptación en el mercado, porque cubren necesidades específicas de acondicionamiento, en aplicaciones residenciales y comerciales con espacios reducidos, estructuras sin diseño para aire acondicionado o remodelaciones, con las siguientes ventajas:

- Por su configuración se adaptan con facilidad para instalaciones de aire acondicionado de apartamentos, residencias que no disponen de espacio exterior para un equipo convencional.
- Optimo rendimiento en sus componentes, lo que garantiza una operación balanceada.
- Livianas y compactas con buenos acabados que permiten su instalación en fachadas sin afectar la estética de la edificación.

CALIDAD

La inversión en un producto TECAM garantiza la máxima rentabilidad tanto por el rendimiento y eficiencia, como por el costo de operación y mantenimiento.

La larga vida útil de los equipos asegurada por la calidad de los componentes, que combinada con partes y piezas producidas por nuestra planta, máquinas de alta tecnología y personal con gran experiencia, garantiza su inversión.

VERSATILIDAD

La unidad condensadora 1UH puede combinarse con excelentes resultados, con toda la gama de unidades Fan Coil TEC04 FRX, TEC04 FRD, TEC04 FSM + TEC02 CHX/CVX, TEC04 FCX y manejadoras TEC03 ADW/AHD.

SERVICIO

TECAM S.A. a través de su red de instaladores y directamente desde la fábrica, garantiza el suministro de repuestos originales y accesorios para sus equipos

COMPONENTES

Ventilador centrífugo:

Son balanceados estática y dinámicamente, para garantizar una operación serena.

Motor:

Están seleccionados para manejar grandes volúmenes de aire de condensación.

Compresor:

La unidad se ofrece con compresores herméticos, fabricados por proveedores reconocidos mundialmente, que respaldan la

calidad y eficiencia del producto. Por solicitud expresa, se fabrican con compresores semiherméticos, a partir de 8TR.

Circuito eléctrico:

Completo sistema eléctrico con circuitos de control y de protección probados en fábrica, que caracterizan las unidades de TECAM.

La línea residencial usa circuito eléctrico de control a 24V. La unidad de rango comercial e industrial se suministra con circuito de control a 220V.

Serpentín:

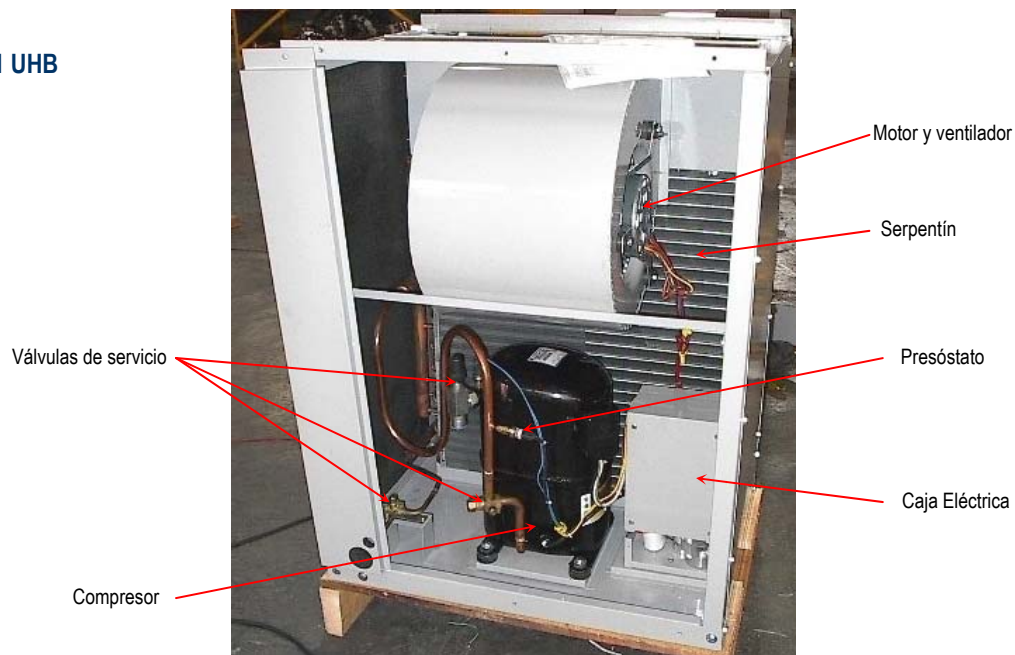
Fabricados con tubería de cobre y aletas de aluminio. De larga duración aun en ambientes corrosivos. Para aplicaciones especiales se ofrecen serpentines cobre-cobre.

ACCESORIOS

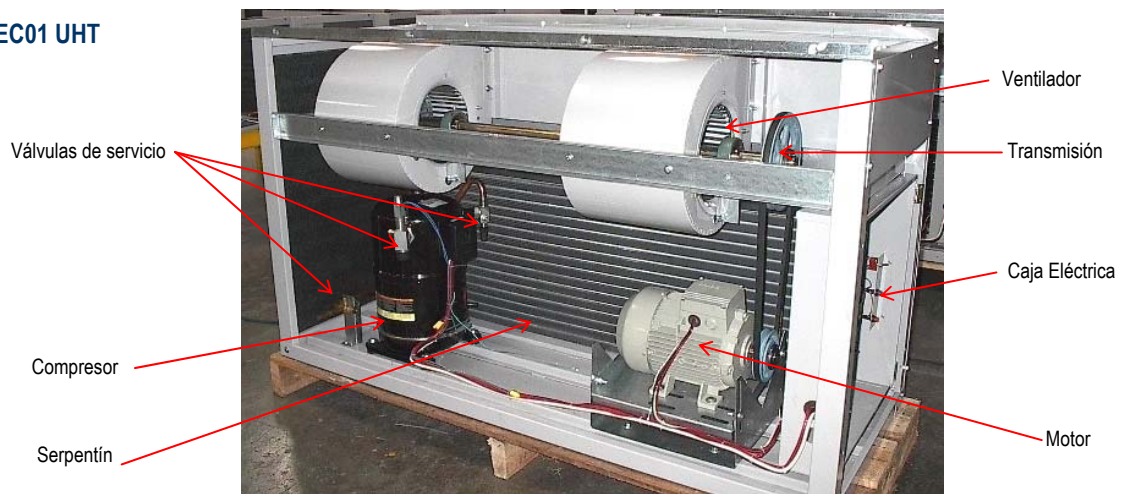
La unidad condensadora TEC01 UH, se entrega en todos los modelos con los siguientes accesorios:

- Capacitor motor ventilador
- Presóstato de baja y alta presión
- Borne a tierra
- Válvulas de servicio
- Regleta de conexiones.
- Contactor para motores y compresor.
- Transformador desde modelo 036
- Resistencia de cárter desde modelos 042
- Kit de arranque o termoresistor.

TEC01 UHB

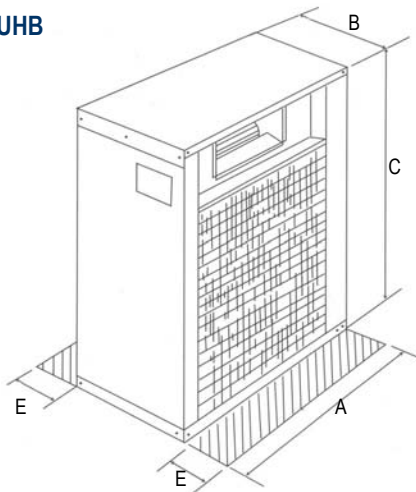


TEC01 UHT

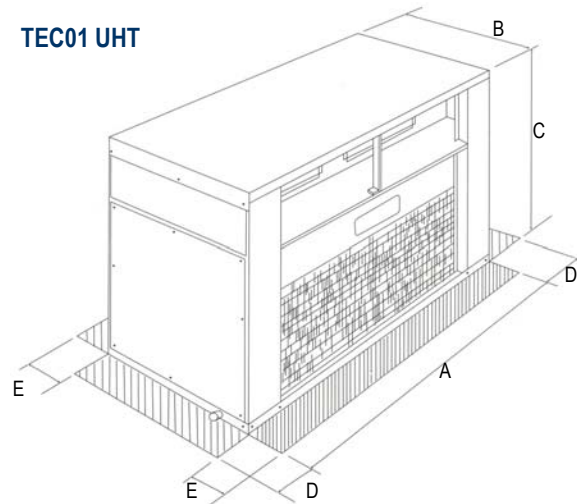


DIMENSIONES

TEC01 UHB



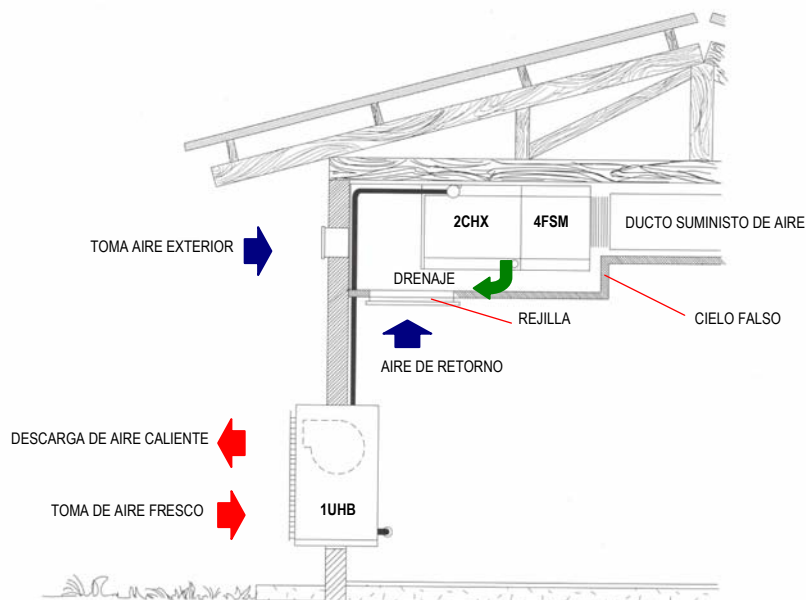
TEC01 UHT



DIMENSIONES (Pulgadas)

MODELO	A	B	C	D	E
TEC01 UHB 24	26-1/8	16-3/8	28-1/2	-	36
TEC01 UHB 36	30-1/4	16-3/8	37-7/8	-	36
TEC01 UHB 48 - 60	30-1/4	23-3/8	40-3/8	-	36
TEC01 UHT 08	69	28-1/4	40-3/8	36	72
TEC01 UHT 12-16-24	80	28-1/4	40-3/8	36	72

MONTAJE



CAPACIDADES Y CONSUMO

MODELO	TES °F	75°F			85°F			95°F		
		CAP	TCS	Kw	CAP	TCS	Kw	CAP	TCS	Kw
24	35	23.9	103	2.2	22.1	112	2.3	20.5	121	2.4
	40	26.3	106	2.3	24.5	115	2.4	22.7	123	2.5
	45	28.8	109	2.3	26.8	117	2.5	25.0	126	2.6
36	35	32.8	117	3.1	30.0	119	3.2	27.2	127	3.3
	40	36.2	114	3.3	33.2	122	3.4	30.2	130	3.5
	45	40.0	117	3.5	36.7	125	3.6	33.4	133	3.8
48	35	47.1	105	4.3	43.4	114	4.5	39.5	122	4.6
	40	52.1	108	4.6	48.0	117	4.7	43.9	125	4.9
	45	57.3	111	4.8	52.9	119	5.0	48.5	127	5.1
60	35	58.0	113	5.8	54.4	122	6.0	50.5	130	6.3
	40	63.3	117	6.9	59.2	125	6.4	55.0	133	6.7
	45	68.8	120	6.4	64.3	128	6.8	59.8	136	7.1
08-1	35	86.4	101	7.2	80.4	111	7.6	75.6	121	8.0
	40	94.8	103	7.5	88.8	113	8.0	81.6	122	8.4
	45	102.0	104	7.9	97.2	114	8.4	90.0	124	8.8
12-1	35	104.4	100	8.8	97.2	110	9.3	91.2	120	9.9
	40	114.0	102	9.2	106.8	112	9.8	99.6	122	10.4
	45	122.4	104	9.7	116.4	114	10.5	109.2	124	11.0
16-2	35	175.2	102	14.4	163.2	112	15.2	152.4	122	16.0
	40	192.0	104	15.1	180.0	114	16.0	166.8	123	16.9
	45	206.4	105	15.8	194.4	115	16.8	182.4	125	17.8
24-2	35	207.6	101	17.6	195.6	111	18.7	183.6	121	19.8
	40	228.0	103	18.5	214.8	113	19.7	201.6	123	20.9
	45	246.0	105	19.5	232.8	115	20.8	219.6	125	22.1

TES : Temperatura de Evaporación Saturada
 TCS : Temperatura de Condensación Saturada
 Kw : Consumo de energía de los motores y compresores
 CAP : Capacidad en miles de Btu/hr

CARACTERISTICAS TECNICAS

FAMILIA		1UHB				1UHT			
MODELO		24	36	48	60	08	12	16	24
PESO (lb)		75.0	93.0	138	140	312	422	488	512
REFRIGERANTE		R-22							
CAPACIDAD NOMINAL (Ton. Refrig.)		2.0	3.0	4.0	5.0	7.9	10.4	15.8	21
VENTILADOR	Cantidad / Tipo	2 / Centrifugo		1 / Centrifugo		3 / Centrifugo			
	Descarga	Horizontal							
	Caudal (CFM)	1150	1300	2100		6600	8800		
	Velocidad (rpm)	1075	1625	1075		956	1275		
	Diámetro (Pulg)	6.3		10.3		10	10		
MOTOR	Potencia (HP)	1/3		3/4		4.0	5.0		
	Velocidad (rpm)	1075	1625	1075		1700			
	Fases / Frecuencia / Voltaje	1Ph / 60Hz / 220V				3Ph / 60Hz / 220V			
	Amperaje	2.5	2.7	4.8		13.5	17		
TRANSMISION	Polea Motor (Diámetro)	Acople Directo				8.00			
	Polea Ventilador (Diámetro)	Acople Directo				4.50	6.00		
	Correa cantidad / tipo	Acople Directo				1 / B			
	Correa Longitud (Pulg)	Acople Directo				53			
SERPENTIN	Cantidad	1							
	Aletas / pulgada	22	16		14	16			
	Filas	4		6		4		6	
	Area (Pie ²)	3.4	4.7	4.8		7.8	13		
	Material	Tubería de Cobre / Aletas de Aluminio							
COMPRESORES	Tipo	Hermético							
	Cantidad	1				2			
	Fases / Frecuencia / Voltaje	1Ph / 60Hz / 208-230V				3Ph / 60Hz / 208-230V			
	Amperaje RLA (de C/U)	13.4	19.9	26.5	34.3	30.1	42.1	30.1	42.1
	Amperaje LRA (de C/U)	59	83.5	114	142	183	207	183	207
	Consumo (Kw)	2.53	3.41	4.62	6.3	9.42	16.3	18.9	32.6
CONEXIONES	Línea de líquido (Pulg)	3/8				5/8			
	Línea de Succión (pulg)	5/8	3/4		7/8	1-3/8			

Nota: Para productos con especificaciones diferentes, consultar con la fábrica

NOMENCLATURA

T	E	C	0	1		U	H	B	-	6	0	-	1	3	6
1	2	3	4	5	6	7	8	9	10	11	12	13	14	15	16

Posición 1, 2 y 3

TEC = Letras del Fabricante TECAM

Posición 4 y 5

01 = Código interno que identifica a las Unidades Condensadoras

Posición 7, 8 y 9

UHB = Modelo de condensadoras residenciales hasta 5 TR

UHT = Modelo de condensadoras comerciales mayores a 6TR

Posición 11 y 12 = Capacidad Nominal
 UHB: Cap. Nominal x 1.000 Btu/hr
 UHT: Cap. Nominal x 10.000 Btu/hr

Posición 14

Indica el número de circuitos de refrigeración.

Posición 15

2 = 1 Ph/220V – Compresor Hermético

3 = 3 Ph/220V – Compresor Hermético

4 = 3 Ph/460V – Compresor Hermético

5 = 3 Ph/220V – Compresor Semihermético

6 = 3 Ph/460V – Compresor Semihermético

Posición 16

Frecuencia Nominal : 6 = 60 Hz

Posiciones 6, 10, y 13 = Vacías

TECAMS.A.

Tecnología Ambiental

Manufacturera de Equipos para
Aire Acondicionado y Refrigeración

tecam@telesat.com.co

Teléfonos: (57-2) 681 2618

Fax: (57-2) 681 2872

Calle 55 No. 7N-06

Cali – Colombia